

**SONDA AL CUORE
DEL PRODOTTO
AGGIUNTIVA**

**PT-2-CFS-V, PT-2-CFS-H e
PT-2-CFS-V-200**

FORNISCE UN MAGGIORE CONTROLLO
SUI PROCESSI ESEGUITI
NELL'AUTOCLAVE

ACCESSORI



Sonda al cuore del prodotto aggiuntiva



APPLICAZIONE

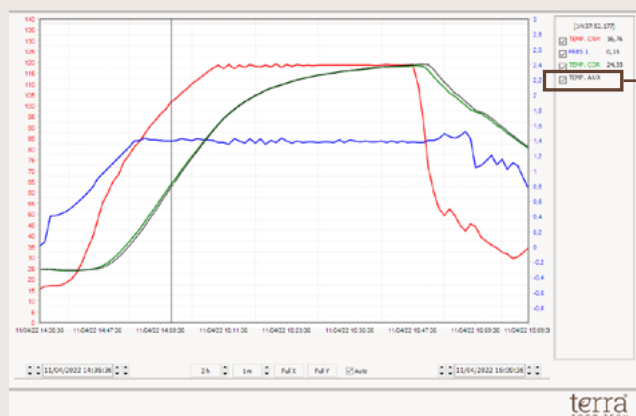
- + TEST CHE VALUTANO L'IMPATTO DELL'UTILIZZO DI DIVERSI FORMATI DEI CONTENITORI SUI VALORI F_0/P_0 OTTENUTI.
- + MIGLIORE CONTROLLO DELLA QUALITÀ DI OGNI PROCESSO TERMICO.

Caratteristiche

- Particolarmente adatta agli ambienti di ricerca.
- Consente di registrare e analizzare l'evoluzione della temperatura di due campioni indipendenti.
- La seconda sonda al cuore ha le stesse caratteristiche tecniche della sonda cardiaca principale.
- Nei processi termici gestiti da F_0/P_0 , il campione più freddo guiderà l'evoluzione del ciclo.
- La seconda sonda funge da controllo di qualità e, in caso di differenze significative tra le sonde, viene visualizzato un messaggio di errore sullo schermo, sugli scontrini stampati e sul software.
- Tre modelli di sonda al cuore del prodotto aggiuntiva:
 - **PT-2-CFS-H**: Compatibile con le autoclavi da tavolo della Serie CFS-H. Ha una lunghezza di 60 mm, uguale alla sonda fornita di serie con questi modelli.
 - **PT-2-CFS-V**: Compatibile con le autoclavi verticali della Serie CFS-V. Ha una lunghezza di 120 mm, uguale alla sonda fornita di serie con questi modelli.
 - **PT-2-CFS-V-200**: Compatibile con le autoclavi verticali della Serie CFS-V. La sua lunghezza è di 200 mm.



Visualizzazione della sonda al cuore del prodotto aggiuntiva sulla schermata del software SWTERRA



Temperatura sonda al cuore del prodotto aggiuntiva

Sonda al cuore del prodotto aggiuntiva

Da tenere in considerazione:

- La calibrazione delle sonde viene effettuata tramite il microprocessore dell'autoclave. Per eseguire questa operazione è necessario personale specializzato e autorizzato. Per ulteriori informazioni, contattare l'assistenza tecnica.
- È necessario utilizzare il software SWTERRA per analizzare i risultati acquisiti dalla seconda sonda al cuore del prodotto. Questi risultati non appaiono sullo schermo dell'autoclave, né sugli scontrini emessi dalla stampante.
- La sonda aggiuntiva deve essere installata in fabbrica.

